

Инструкция обновления программного обеспечения Highscreen HD DUO ,TV DUO

Примечания:

- Обновление удалит всю вашу личную информацию (включая контакты сохраненные в памяти телефона) и любые программы, которые вы установили. Пожалуйста, выполните бэкап важной для вас данных \информации\файлов , сохраните все необходимые данные на ПК перед обновлением.

Пожалуйста, убедитесь, что заряд аккумулятора составляет более 50%, прежде чем выполнить обновление.

Установка драйверов

- Распакуйте файлы архива программного обеспечения для устройства в корень диска C:\HDduo или C:\tvduo в зависимости от вашего устройства
- Выключите устройство .
- Снимите заднюю крышку и вытащите батарейку из устройства .
- Вставьте батарейку в устройство и **не включая** устройство подсоедините его к ПК .
- Установите драйвера для устройства MT6516

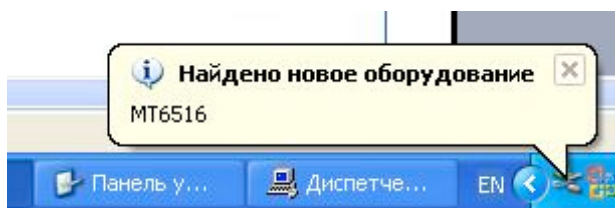


Рис.3

Следуйте инструкциям «Мастера установки нового оборудования»

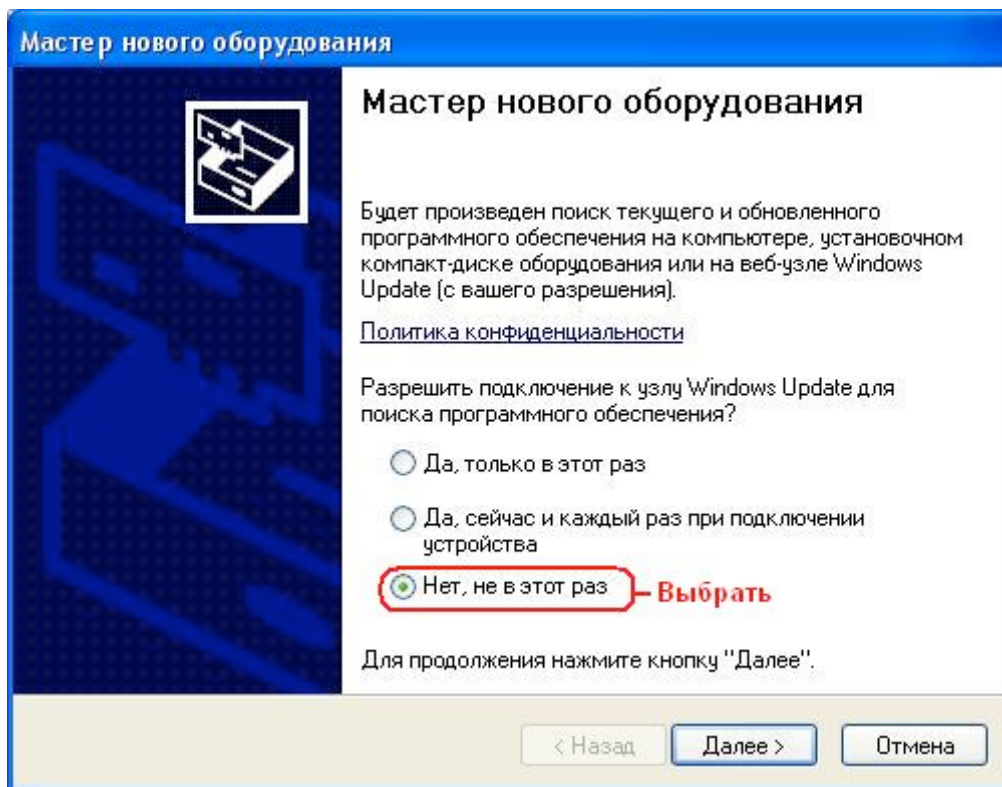


Рис.4

Нажмите кнопку «Далее»

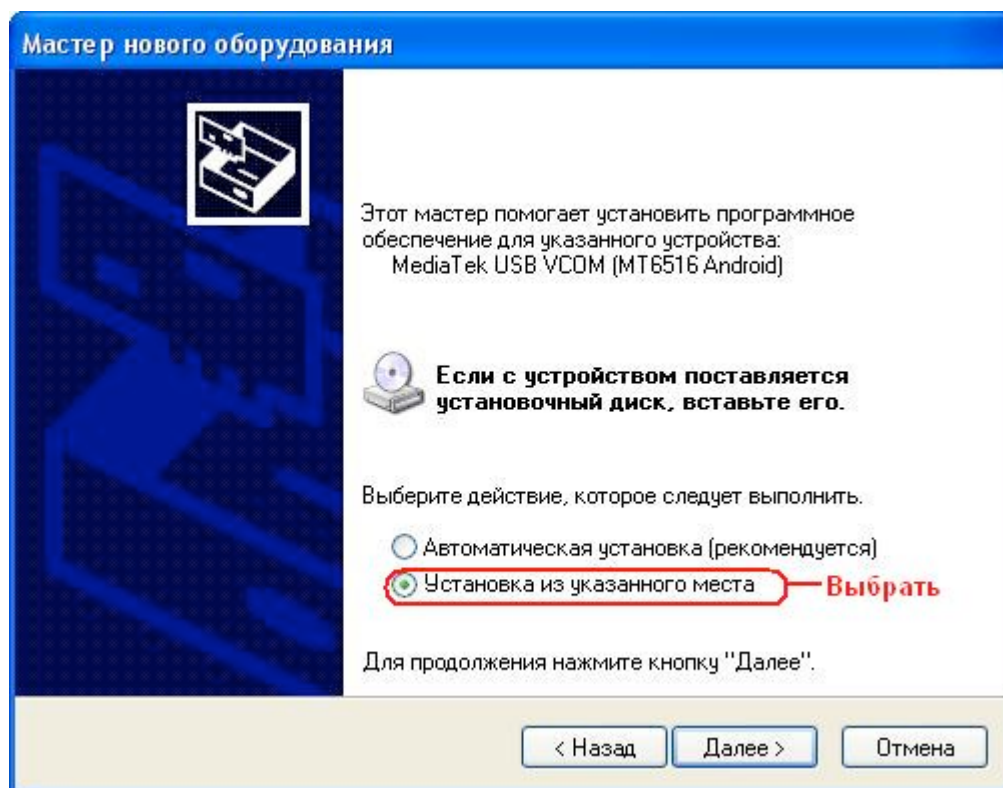
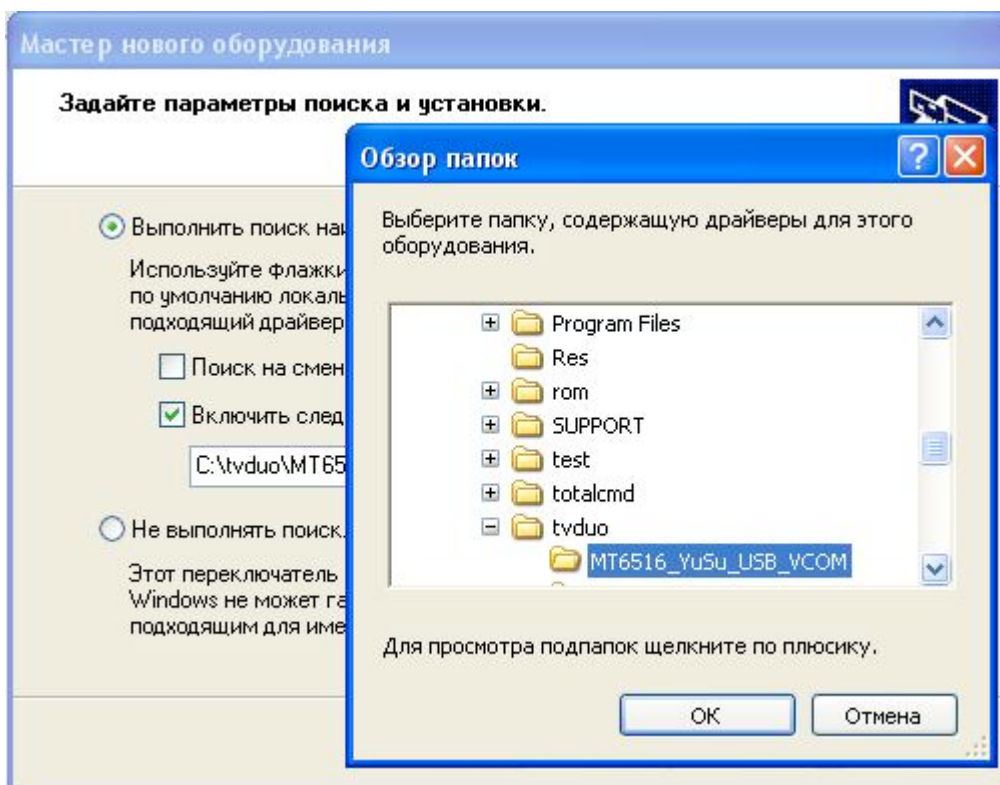
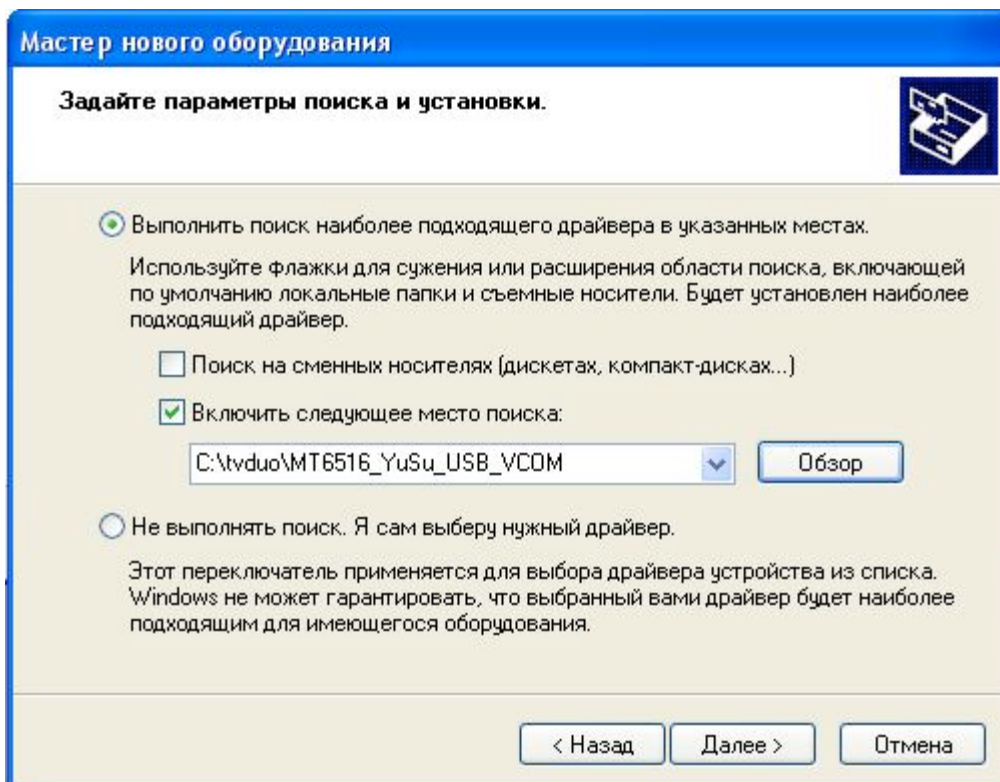
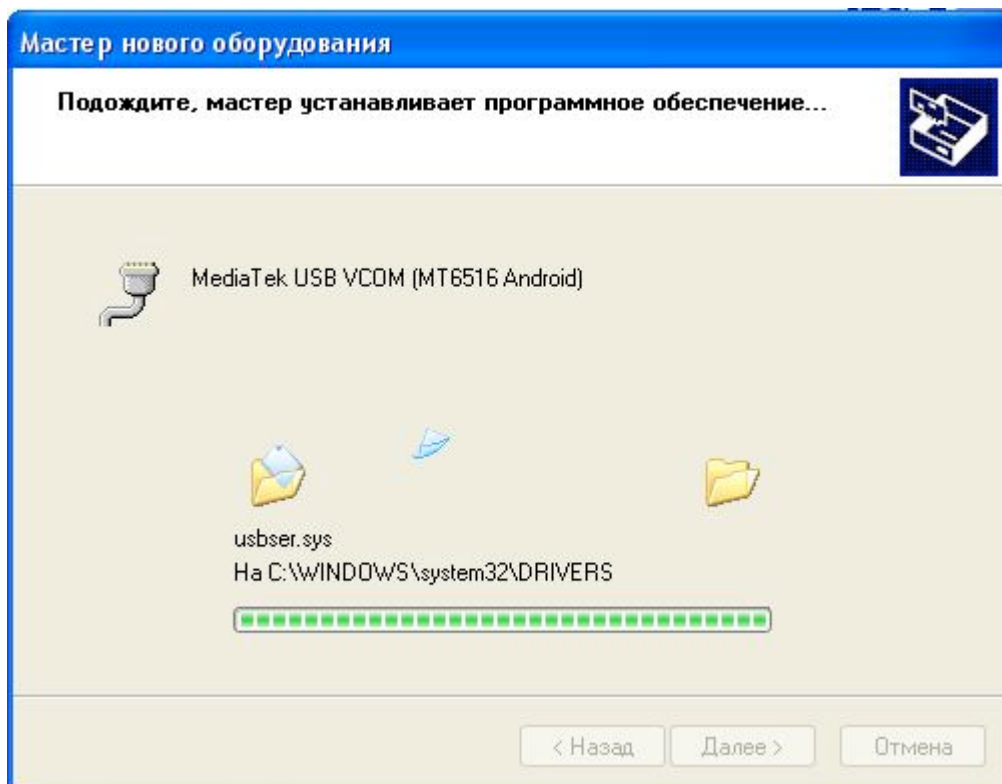
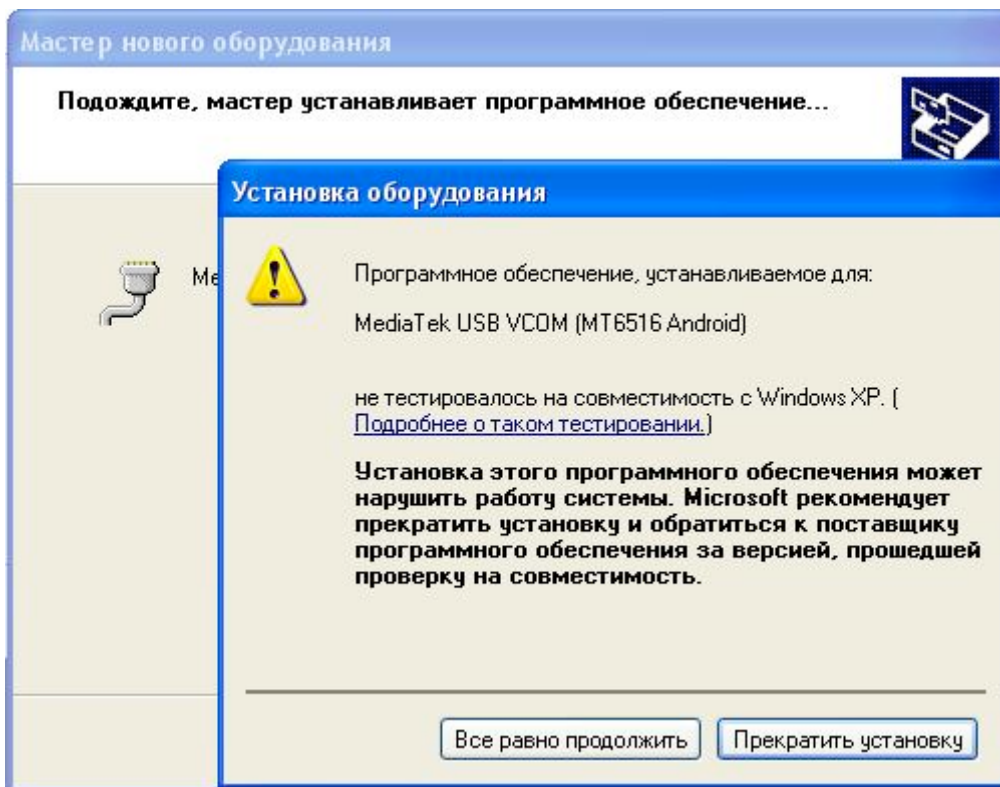


Рис.5

Укажите путь к драйверам расположенных в `c:\HDduo\MT6516_YuSu_USB_VCOM` или `c:\tvduo\MT6516_YuSu_USB_VCOM` для tvduo



Выберите «Все равно продолжить» и дождитесь «Завершения мастера установки оборудования»



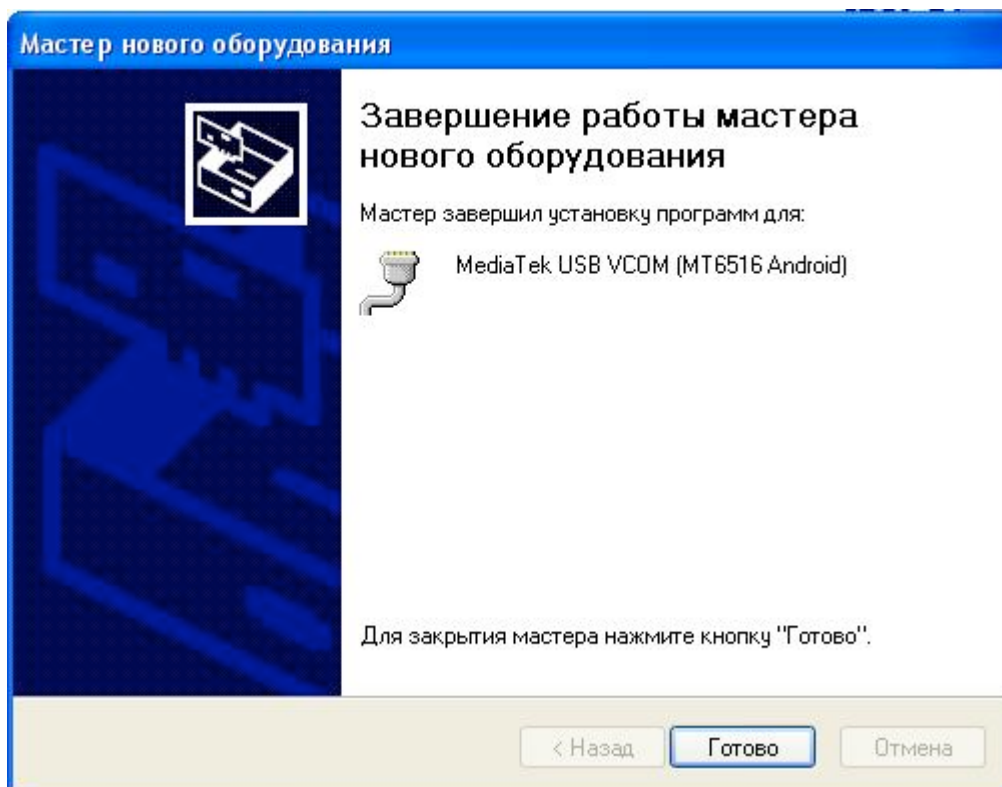
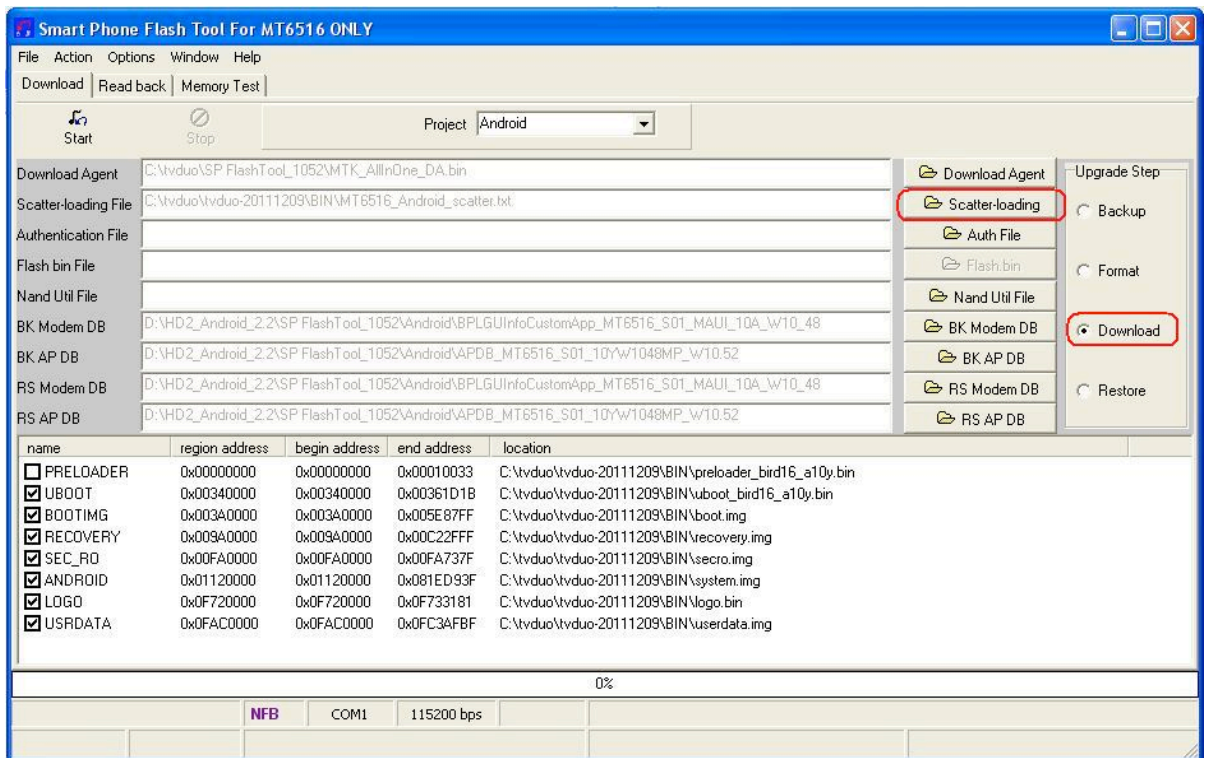


Рис.6

Нажмите кнопку «Готово».

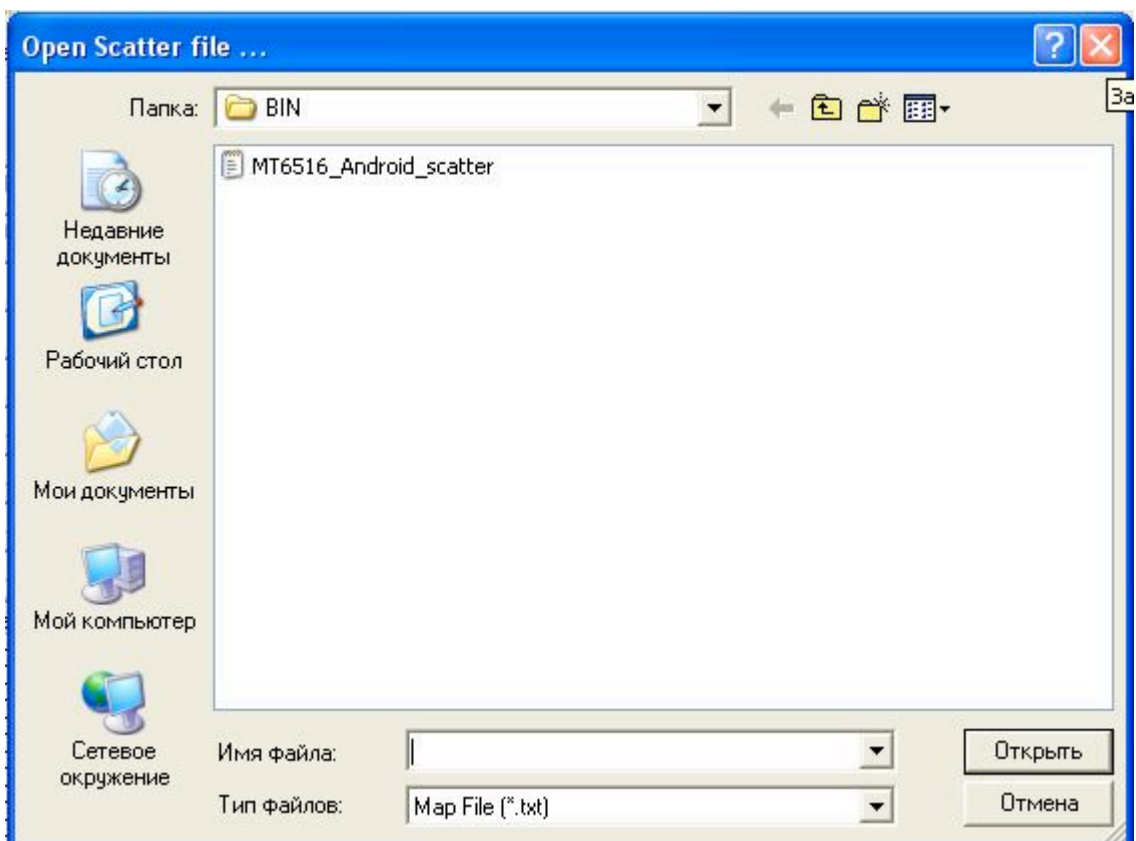
Установка нового программного обеспечения .

- Отключите устройство от ПК (если оно подключено к нему).
- Выключите устройство .
- Снимите заднюю крышку и вытащите батарейку из устройства .
- Вставьте батарейку в устройство .
- Запустите программу **Flash_tool** которая находится в папке C:\HDduo\SP FlashTool_1052\ или C:\tvduo\SP FlashTool_1052\ для tvduo

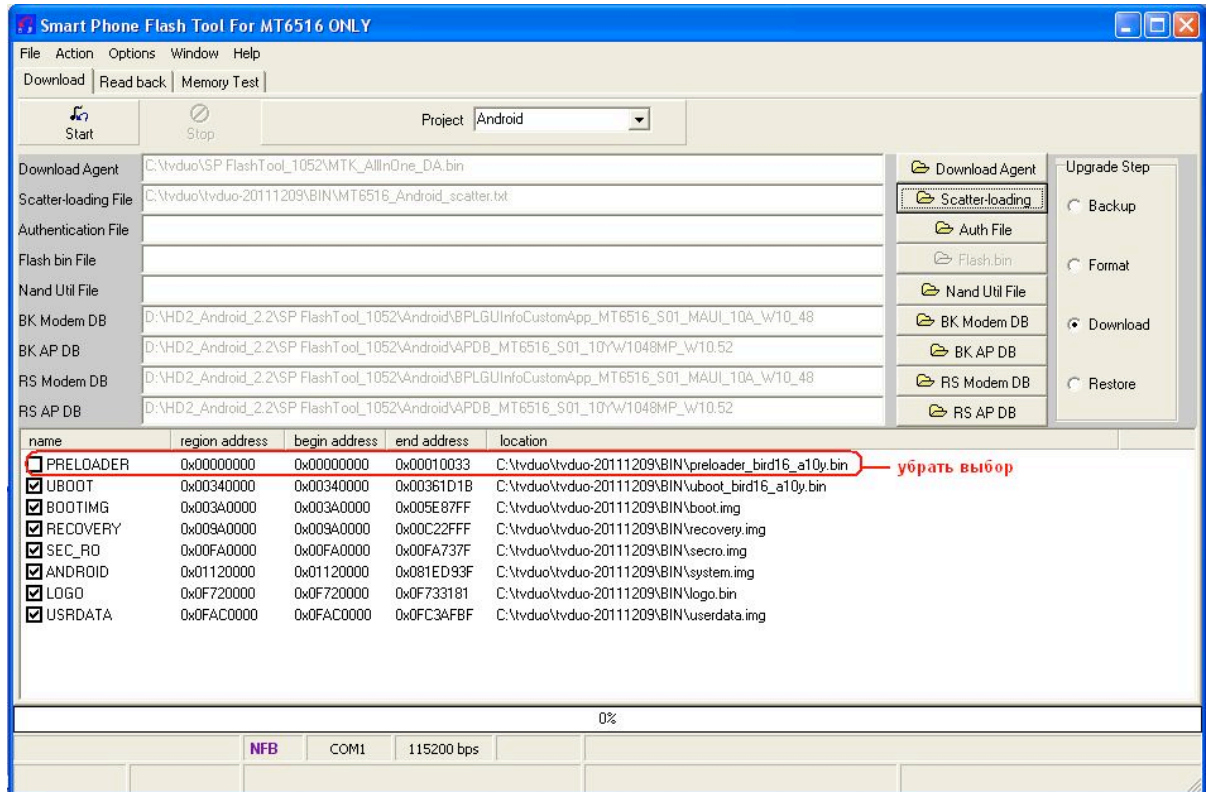


Выберите Download

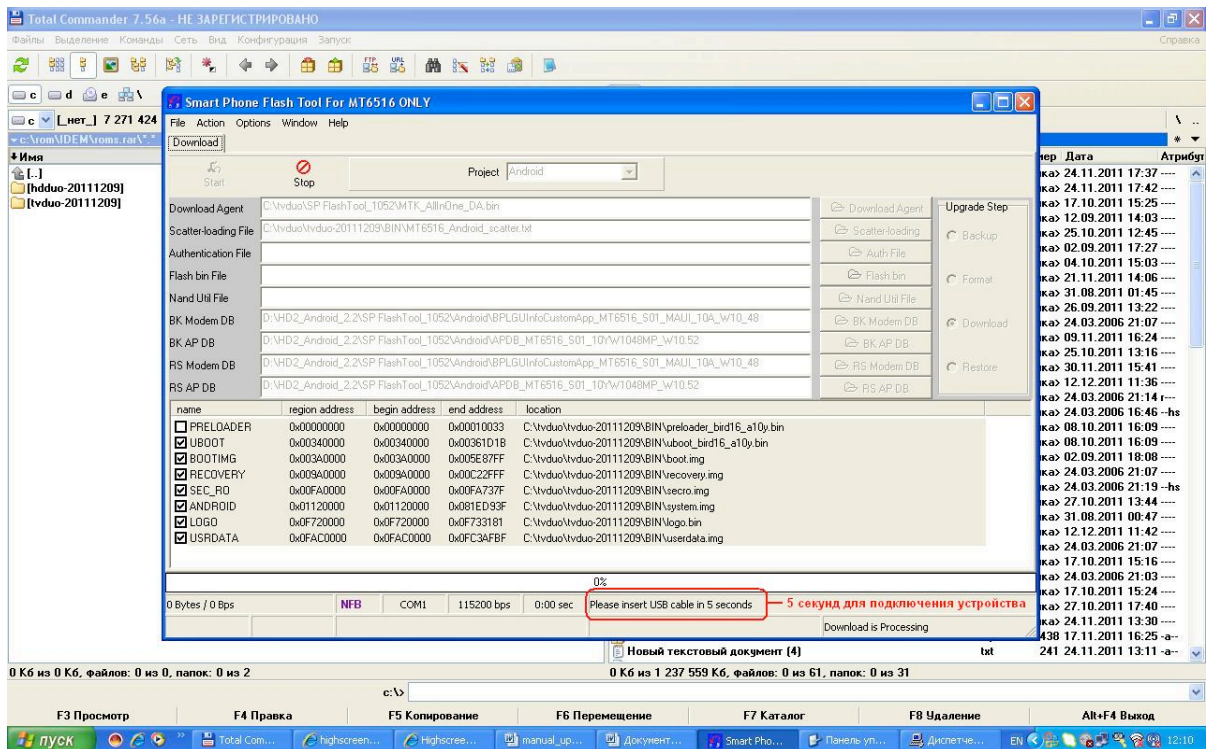
Укажите путь к файлу MT6516_Android_scatter.txt нажав кнопку Scatter-loading, файл расположен в папке c:\HDduo\HDduo-20111209\BIN\ или c:\tvduo\SPFlashTool_1052\ для tvduo



Снимите галочку с опции PRELOADER



Нажмите кнопку **Start** и подключите устройство к ПК. Подключение устройства после нажатия кнопки **Start** необходимо произвести быстро в течении 5 секунд .

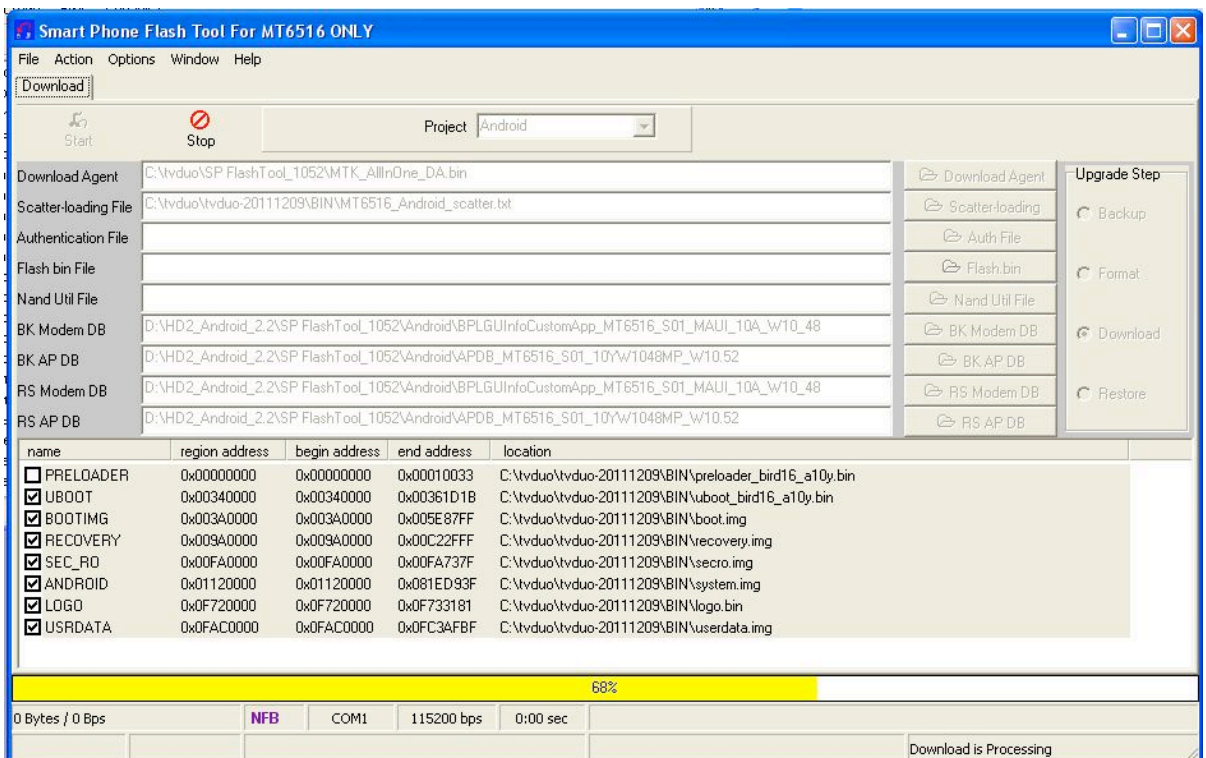


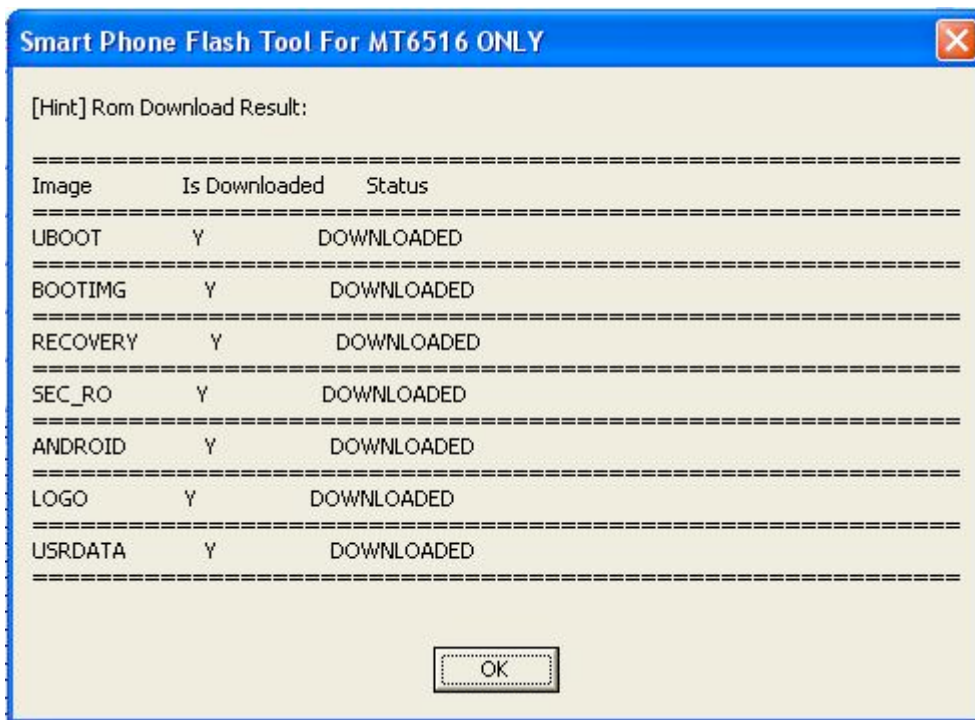
в противном случае вы получите ошибку подключения .



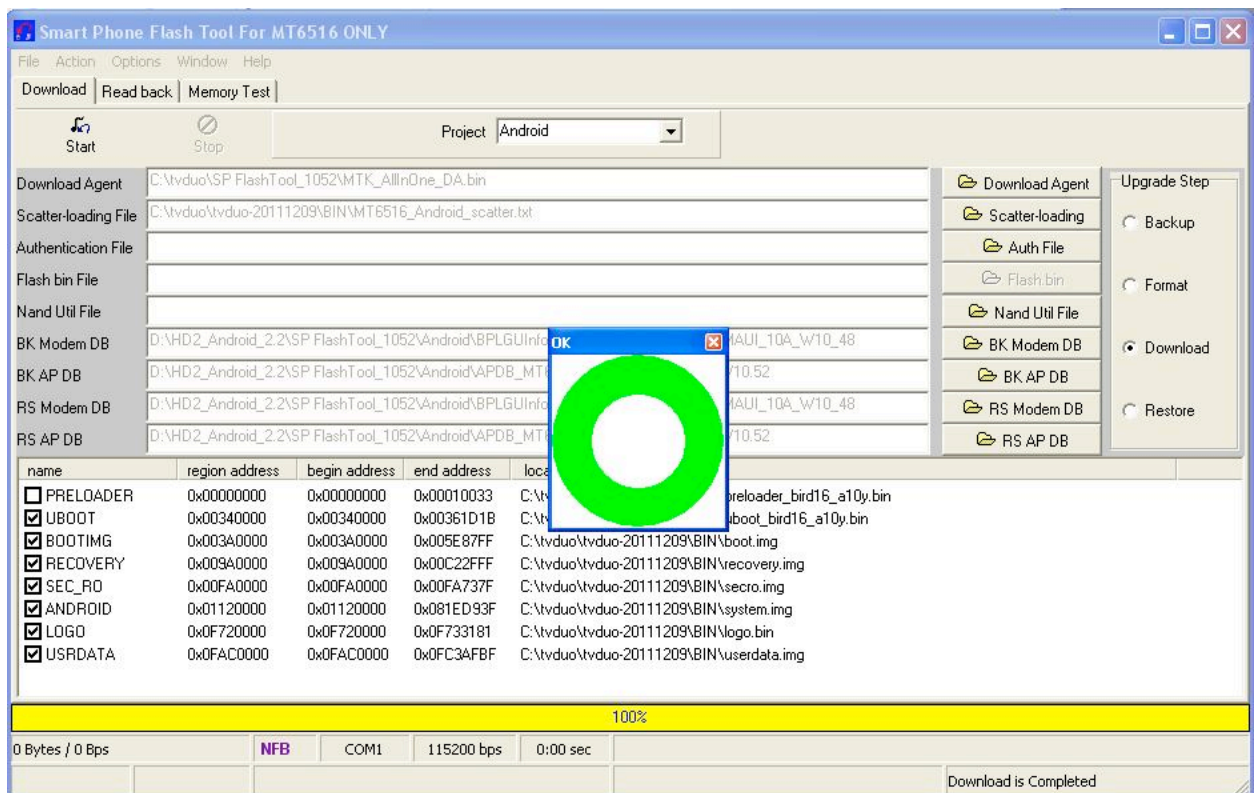
.1 В случае получения ошибки подключения повторите пункты 3.1-3.9

.2 Дождитесь окончания обновления программного обеспечения





нажмите кнопку OK



и закройте приложение .

Отсоедините устройство от ПК ,снимите заднюю крышку и вытащите батарейку из устройства .

Вставьте батарейку в устройство и включите его .