

## Инструкция обновления программного обеспечения Highscreen Cosmo Duo

### Примечания:

- Обновление удалит всю вашу личную информацию (включая контакты сохраненные в памяти телефона) и любые программы, которые вы установили. Пожалуйста, выполните бэкап важной для вас данных\информации\файлов , сохраните все необходимые данные на ПК перед обновлением.

Пожалуйста, убедитесь, что заряд аккумулятора составляет более 50%, прежде чем выполнить обновление.

1. Установка драйверов и определение номера COM порта .
  - 1.1 Распакуйте файл архива программного обеспечения для устройства в корень диска C: \cosmo
  - 1.2 Зайдите в папку C:\cosmo\Driver и далее выберите папку согласно вашей версии и разрядности операционной системы.
  - 1.3 Запустите файл install.bat

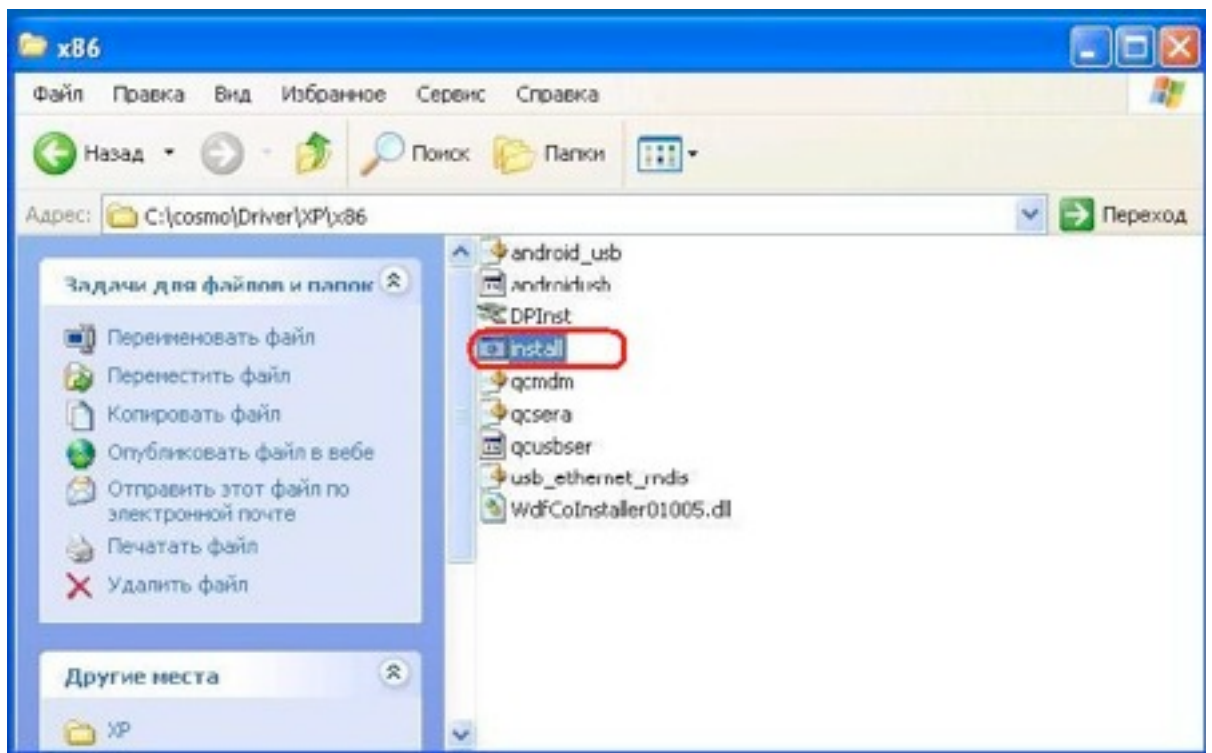


Рис.1

Следуйте инструкциям «Мастера установки драйверов устройств»

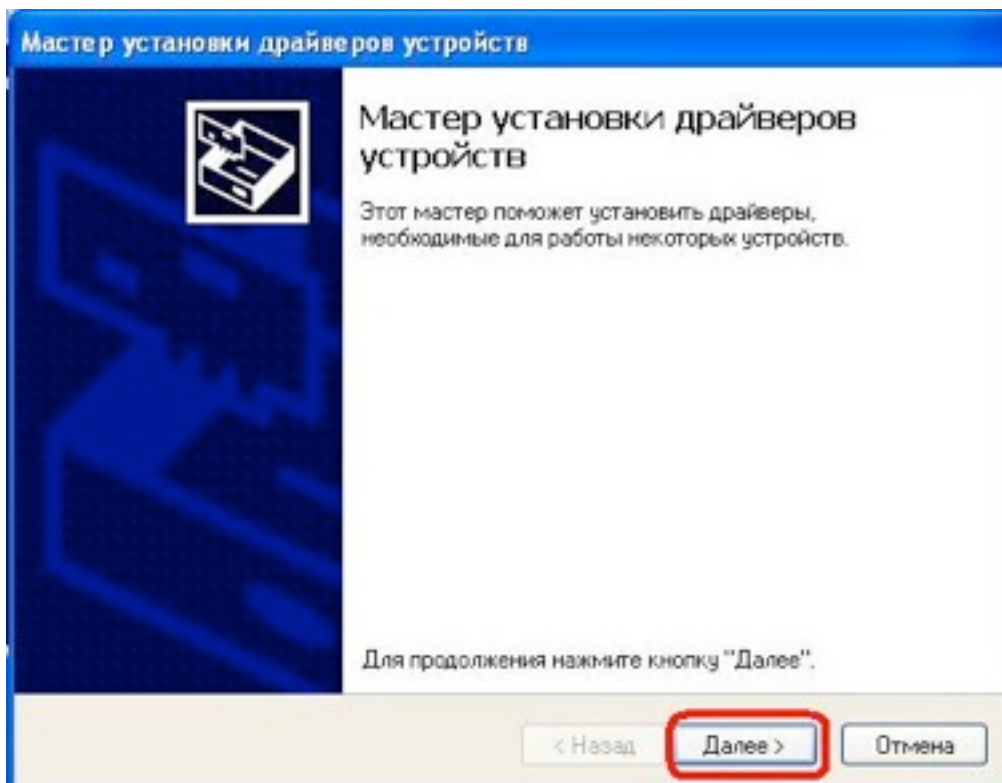


Рис.2

Нажмите кнопку «Далее»

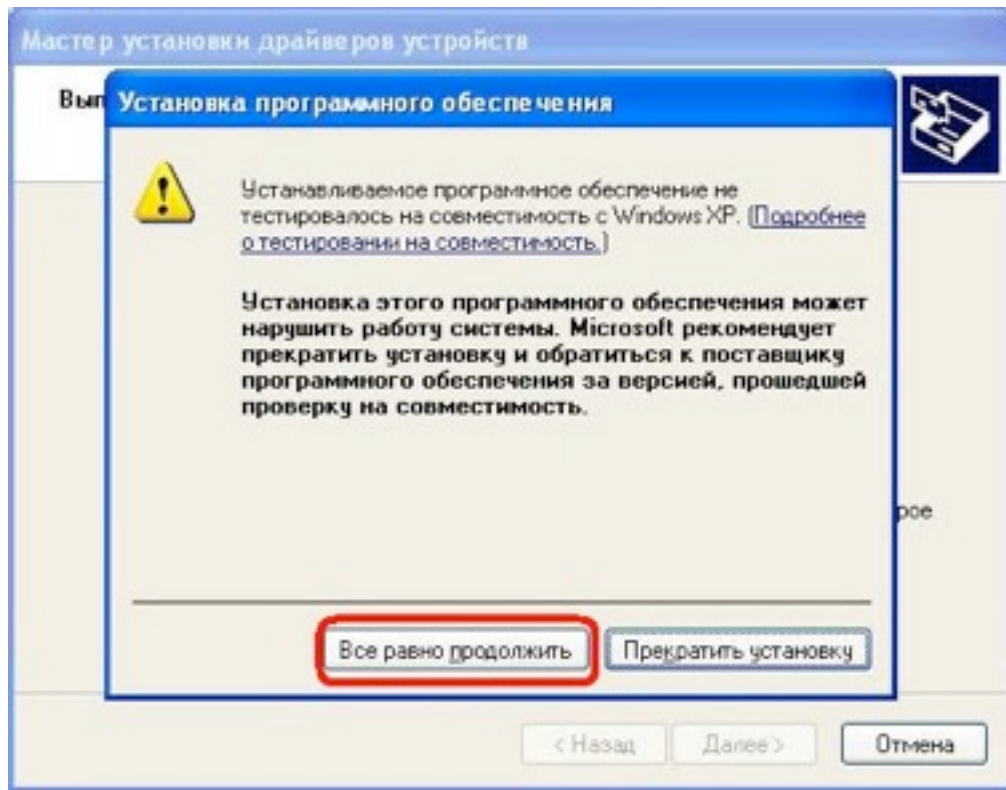


Рис.3

Выберете «Все равно продолжить » и дождитесь «Завершения мастера установки драйверов устройств »

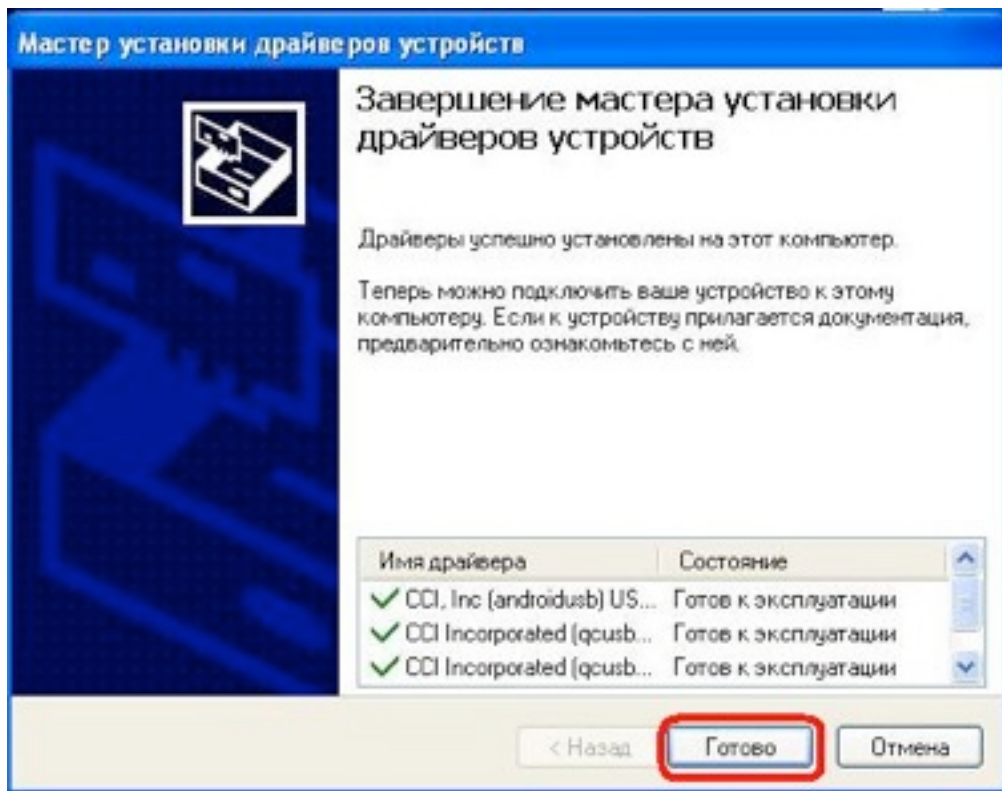


Рис.4

Нажмите кнопку «Готово».

### 3. Определение номера COM порта .

- .1 Выключите устройство .
- .2 Снимите заднюю крышку и вытащите батарейку из устройства .
- .3 Вставьте батарейку в устройство .
- .4 Зажав и удерживая одновременно кнопки «громкости +» и «громкость -» ,нажмите кнопку «Включение» до появления надписи Modem download mode в левом верхнем углу на экране устройства .
- .5 Подключите устройство к ПК , при помощи кабеля USB .
- .6 Система обнаружит устройство, и установит драйвера .
- .7 Зайдите в «Диспетчер устройств » :

Пуск ->Панель управления -> Система ->Диспетчер устройств

Раскройте список (Порты COM и LPT) и запомните номер COM порта для устройства

«HS-USB Diagnostics» Рис.5

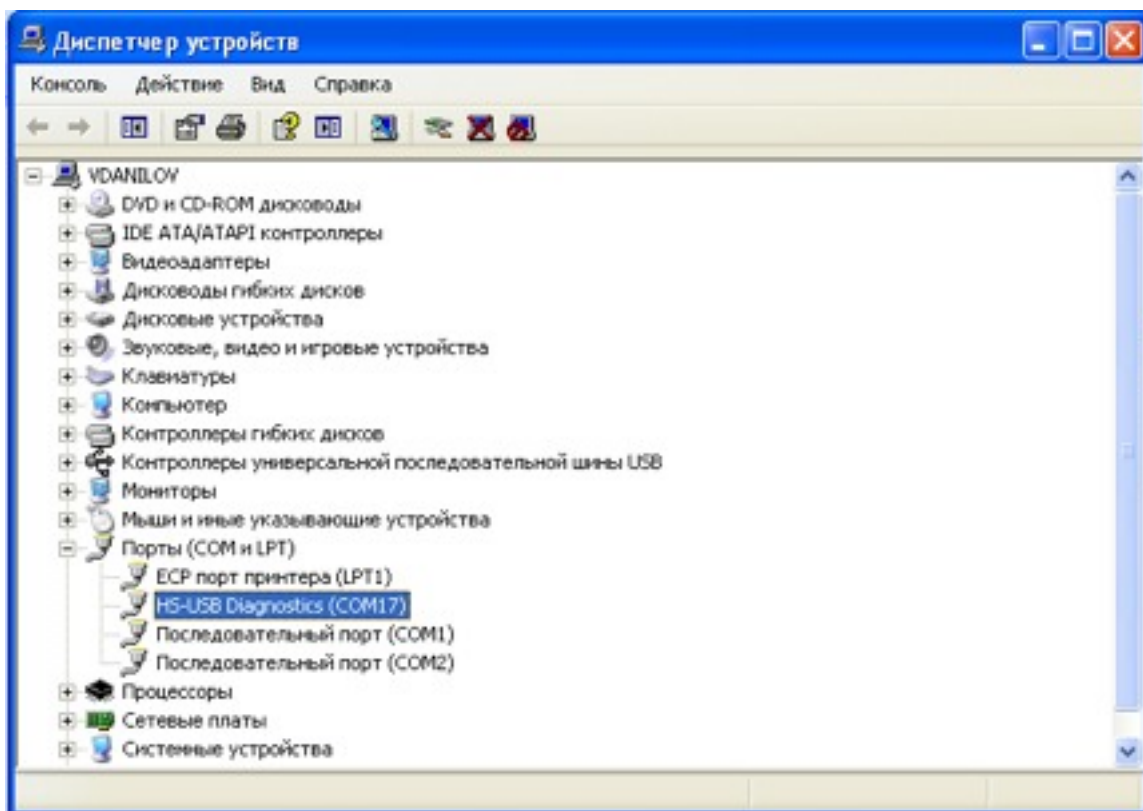


Рис.5

**Примечания:**

**При подключении устройства к другому USB порту ПК необходимо повторить пункт 3.**

**4. Установка программного обеспечения для устройства .**

**4.1 Выключите устройство.**

**4.2 Снимите заднюю крышку и вытащите батарейку из устройства .**

**4.3 Вставьте батарейку в устройство.**

**4.4 Зажав и удерживая одновременно кнопки «громкости +» и «громкость -», нажмите кнопку «Включение» до появления надписи Modem download mode в левом верхнем углу на экране устройства .**

**4.5 Подключите устройство к ПК , при помощи кабеля USB .**

4.6 Перейдите в папку с распакованным программным обеспечением и запустите программу DLTool.exe.

4.7 Нажмите на пиктограмму Add см.Рис.6

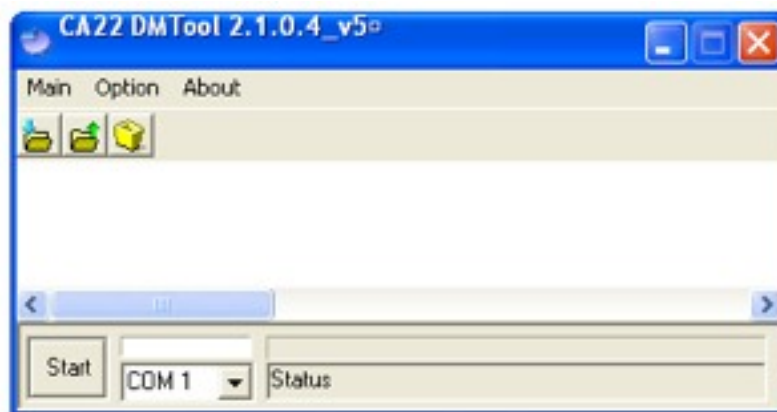


Рис.6

Или «Main->File->Add» Рис.7

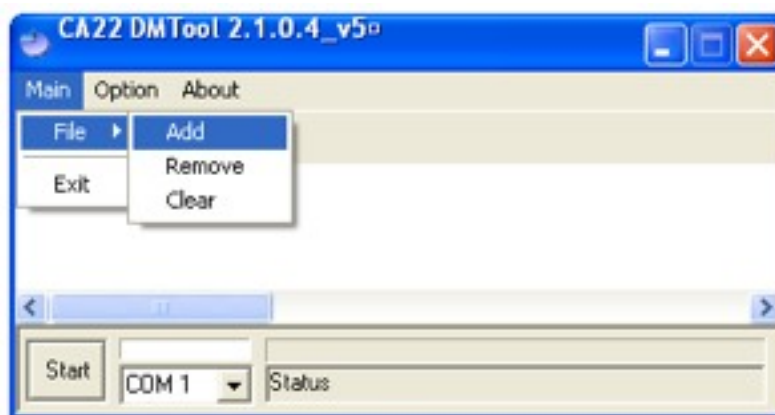
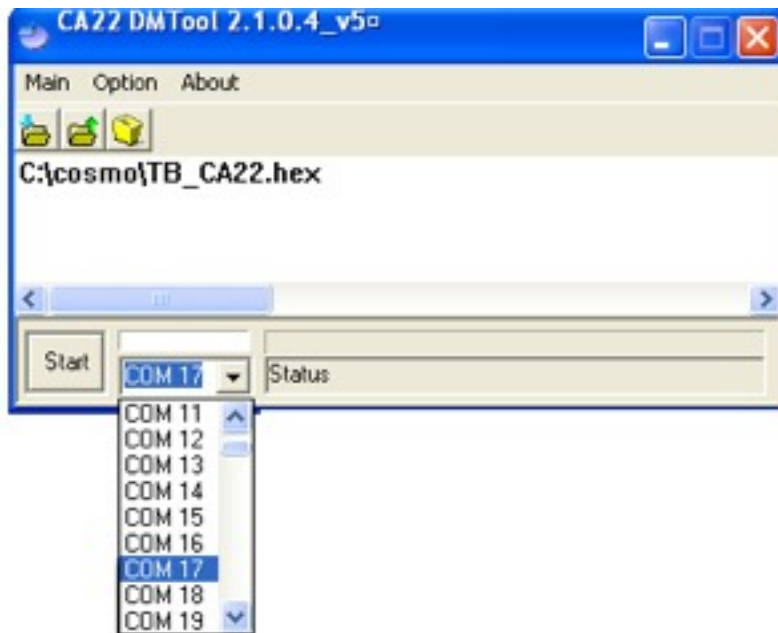


Рис.7

и выберите файл ТВ\_CA22.hex

4.8 В выпадающем списке выберите номер COM порта определенного ранее в пункте 3.7



4.9 Запустите прошивку нажав кнопку «Start» .

4.10 Дождитесь окончания прошивки устройства .



5. После окончания прошивки отключите от компьютера телефон выньте аккумулятор, потом вставьте и сделайте хард ресет зажав кнопку уменьшения громкости и кнопку питания для подтверждения нажмите кнопку увеличения громкости..